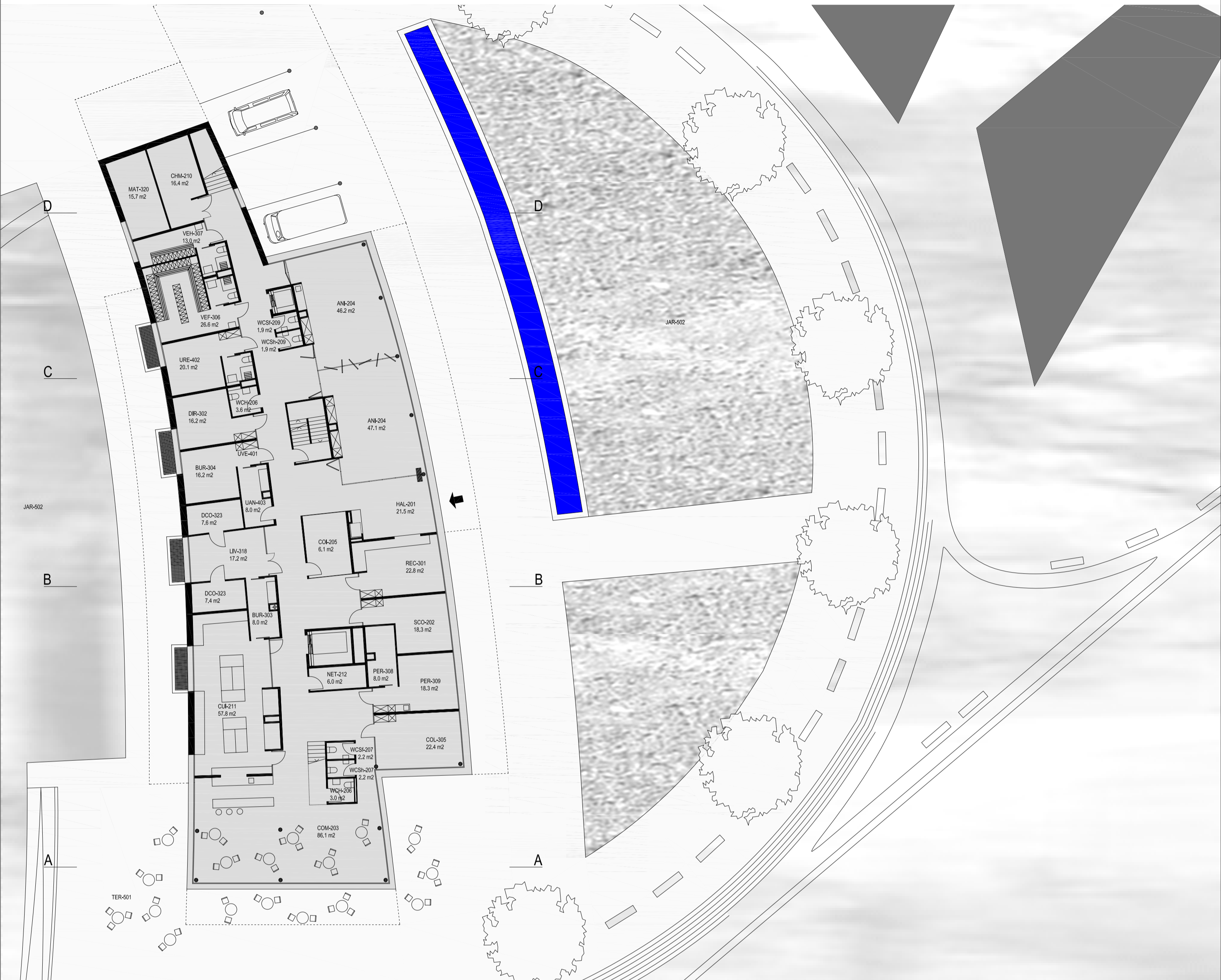
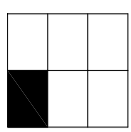
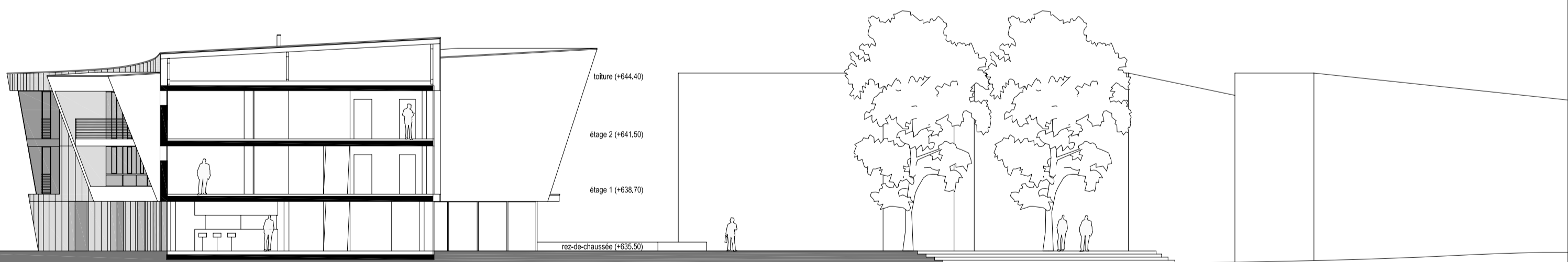


SITUATION 1/500





PLAN REZ-DE-CHAUSSEE (+635.50) 1/200



COUPE A-A 1/200

Structure environnante

1. vieux village des années 1820
2. maisons contigues de 1850
3. immeuble d'habitation de 1960

3 typologies

1. vie communautaire, travail
2. travail sur rue, vue côté privé
3. isolé, retiré, privé

Place du village

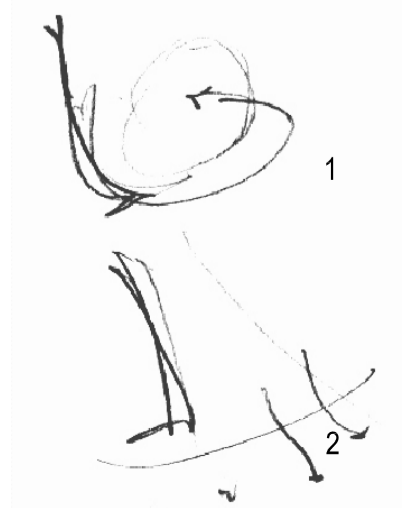
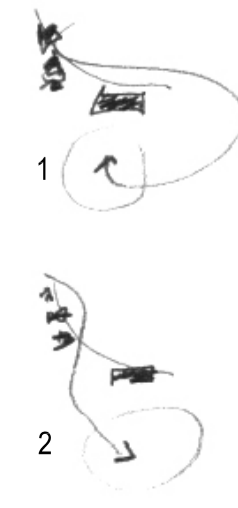
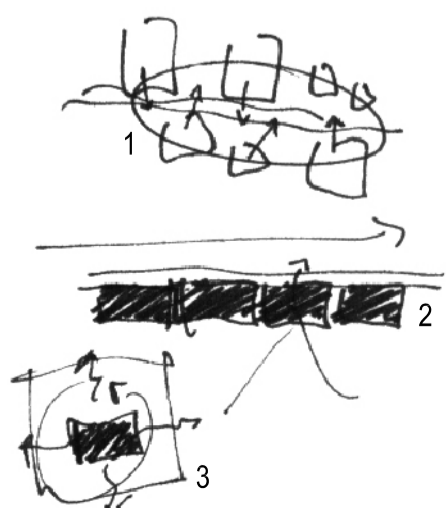
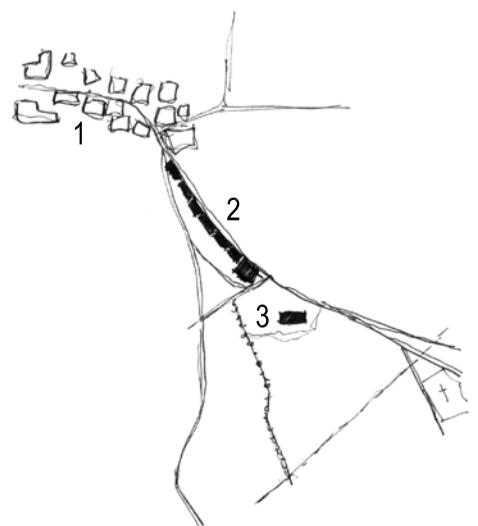
Réinterprétation de cette évolution au retrait, réintégration par un centre d'activation

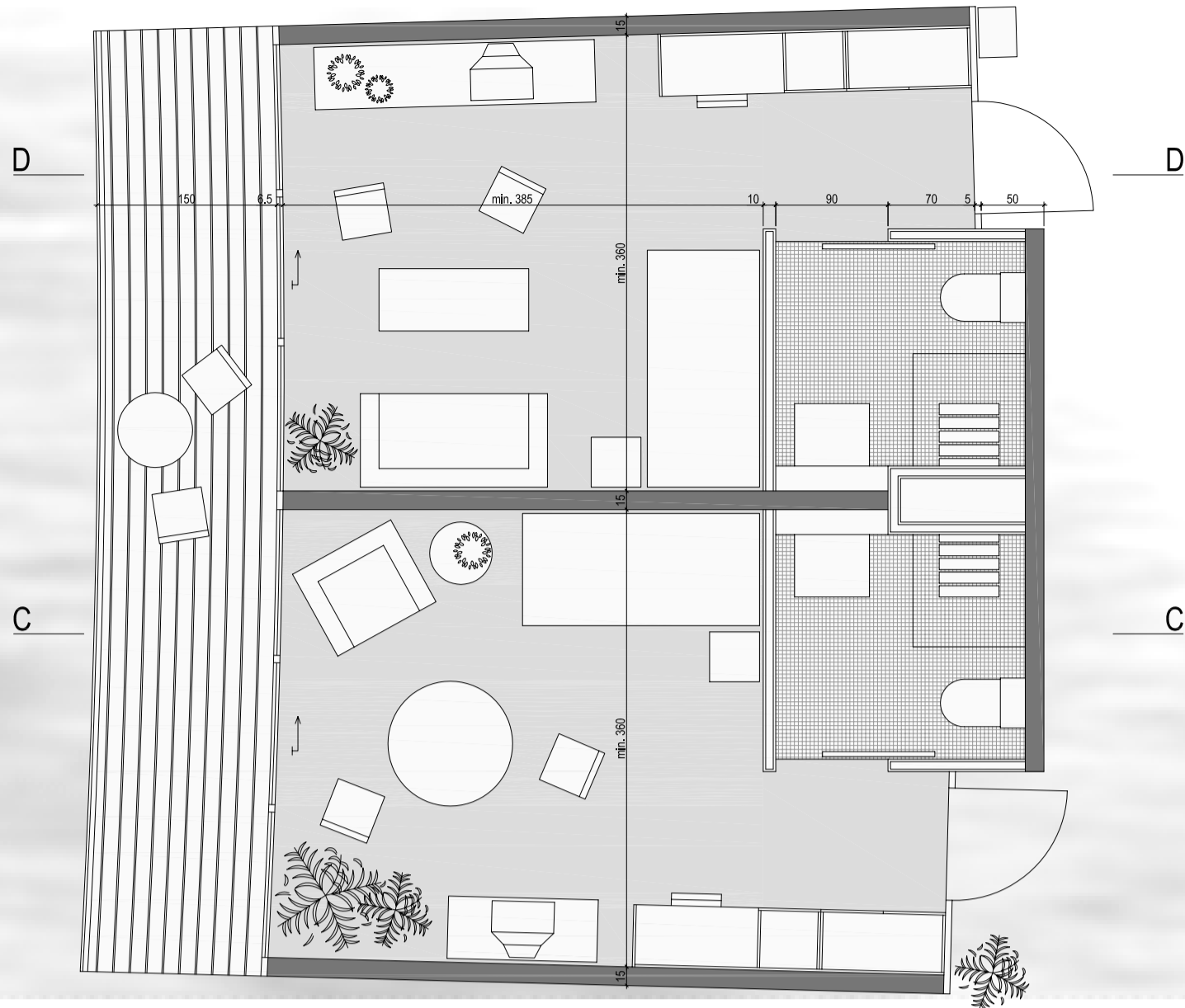
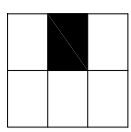
Arrivée

1. par l'extérieur, sortir, contourner
2. par l'intérieur, sentiment d'être déjà dedans, appartenance

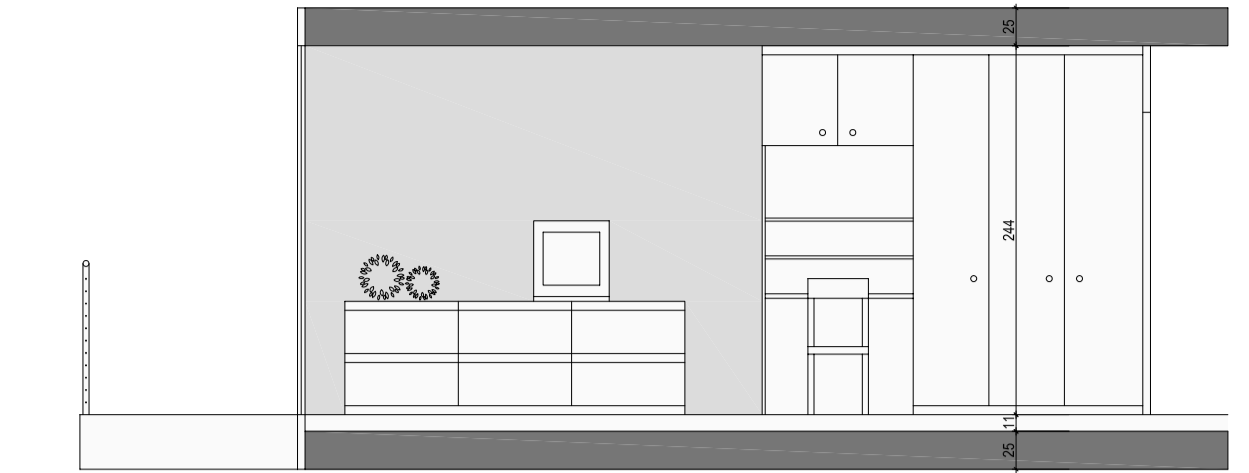
Orientation

1. orienté sur la place, mais replié
2. aussi orienté sur la place, mais cette fois-ci ouvert sur l'extérieur

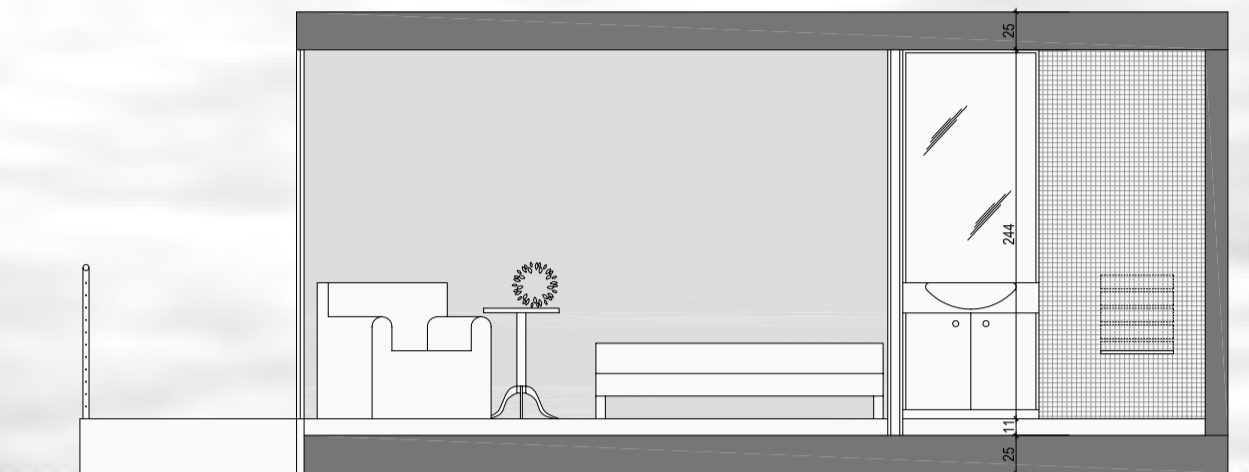




CHAMBRE SIMPLE ETAGE 2 PLAN 1/50



COUPE D-D 1/50



COUPE C-C 1/50

Espace de l'entrée

La transition entre l'espace semi-public qu'est le couloir et l'espace privé que représente la chambre est traitée de manière à recréer une situation de porche d'entrée, avec sa capacité à créer un seuil de privacité. Dans la même optique, un espace est réservé à l'extériorisation du privé dans le commun par le biais d'un petit meuble, d'un cadre ou d'une plante.

Espace de séjour

Une ouverture totale offre un rapport étroit avec les environs. Des avants-toits conséquents évitent la surchauffe en été, servant en même temps de balcon pour la gériatrie située au deuxième étage. Par contre, la psychogériatrie située au premier étage est elle munie d'un banc permettant la vue allongée, mais redélimitant la sphère privée.

Espace de sommeil

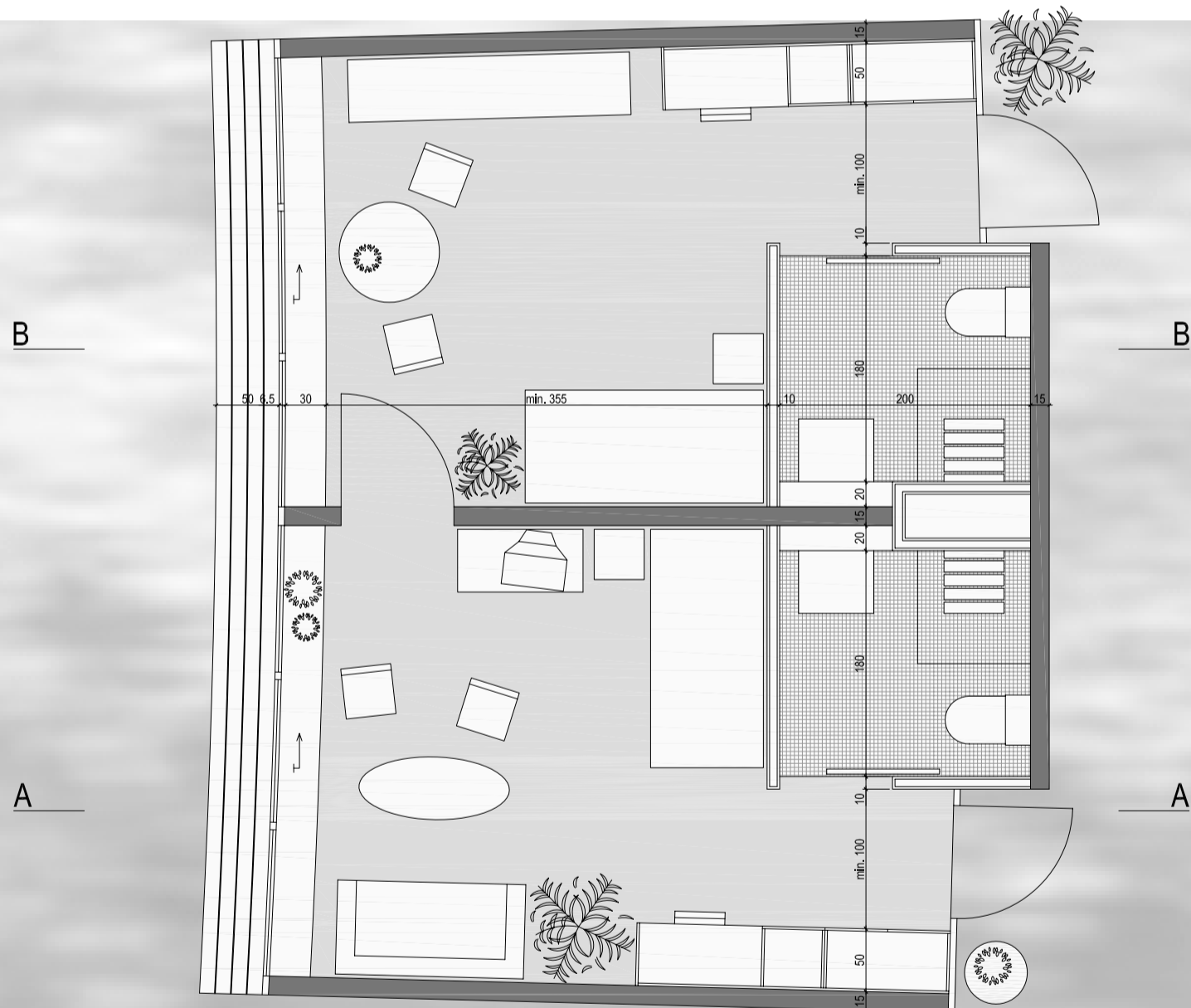
Afin de créer une zone plus intime au sein de la chambre, les armoires de l'entrée se prolongent avec un secrétaire, délimitant ainsi un espace plus replié sur lui-même, dédié au sommeil. Ce meuble offre la possibilité d'exposer des effets privés tels que souvenirs et photos, situés en relation visuelle avec l'occupant, créant ainsi cette intimité.

Espace des soins du corps

La salle d'eau allie le fonctionnel (place suffisante pour accompagnateur, bonne aire de rotation, distance siphon-porte optimale, miroir jusque sur le lavabo) avec tout de même une touche d'agréable, sous la forme d'une niche créée par la gaine technique, permettant ainsi l'entreposage d'effets personnels et de produits divers.

Espace de rangement

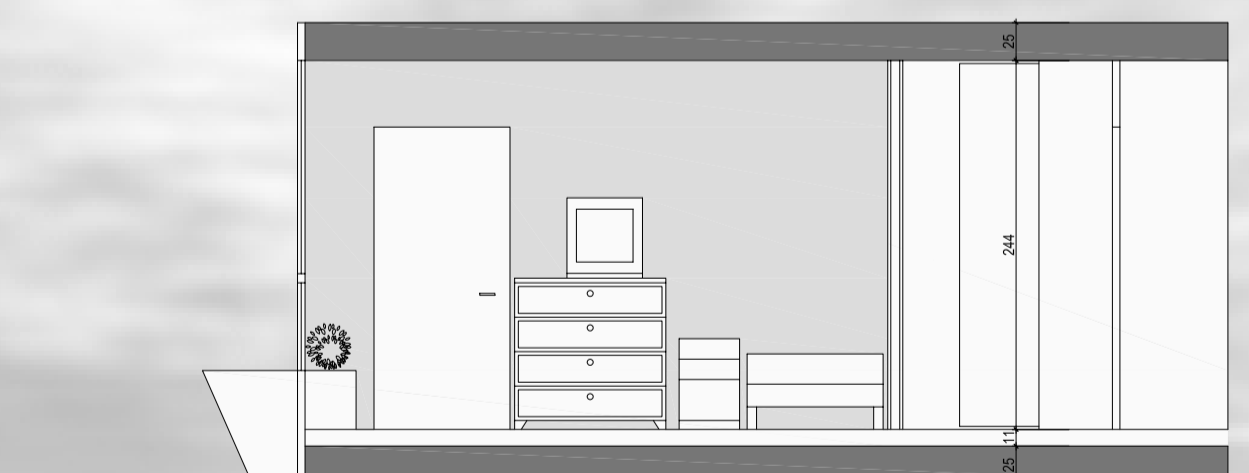
Le hall d'entrée est équipé d'une garde-robes constituée d'un élément double pour la penderie et d'un élément simple pour les rayons. Ce mobilier ainsi que le secrétaire et la porte coulissante de la salle d'eau sont réalisés en panneaux recouverts d'un placage en alizier, bois de couleur neutre et de texture peu mouvementée, s'adaptant à différentes teintes.



CHAMBRE DOUBLE ETAGE 1 PLAN 1/50

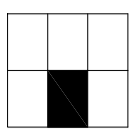


COUPE B-B 1/50



COUPE A-A 1/50

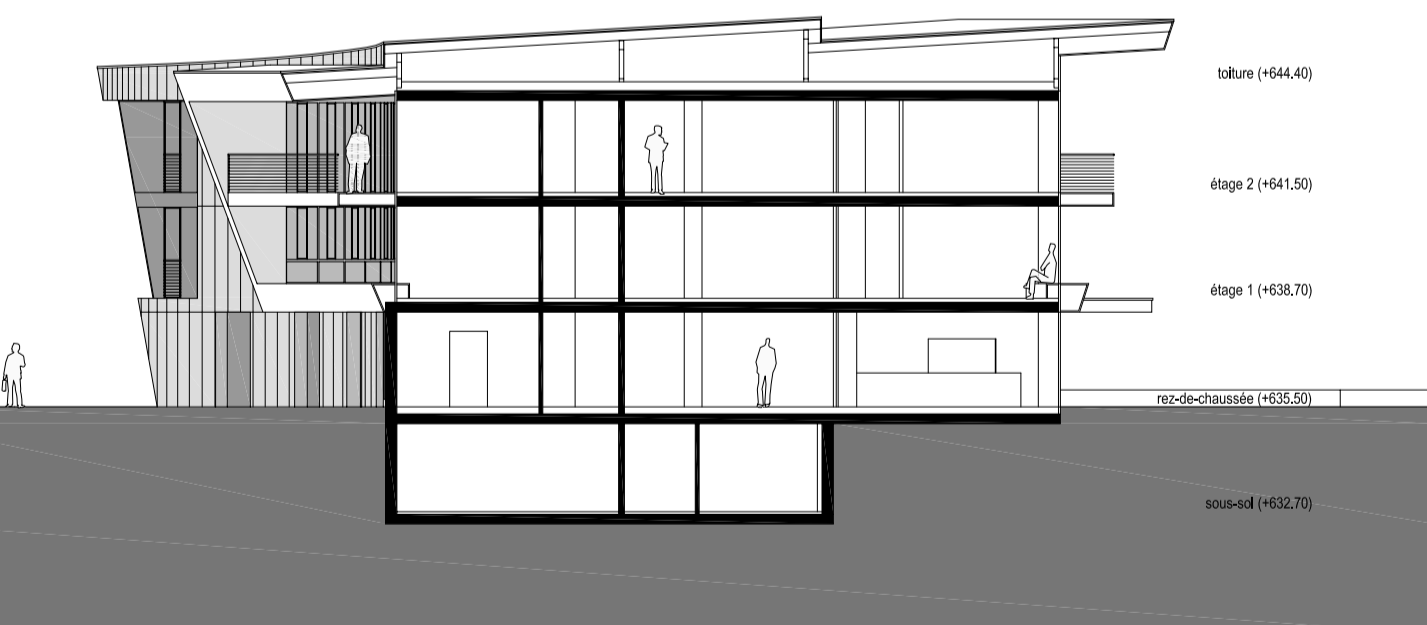




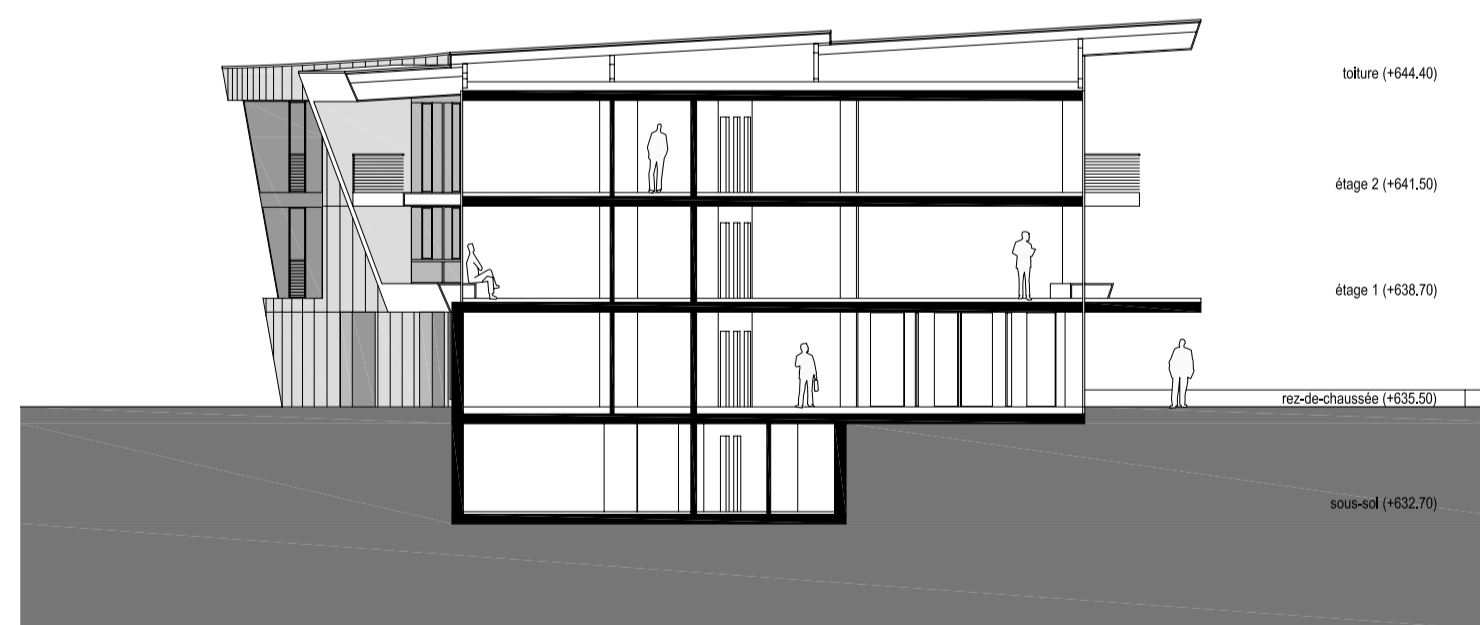
PLAN ETAGE 1 (+638.70) 1/200



PLAN ETAGE 2 (+641.50) 1/200



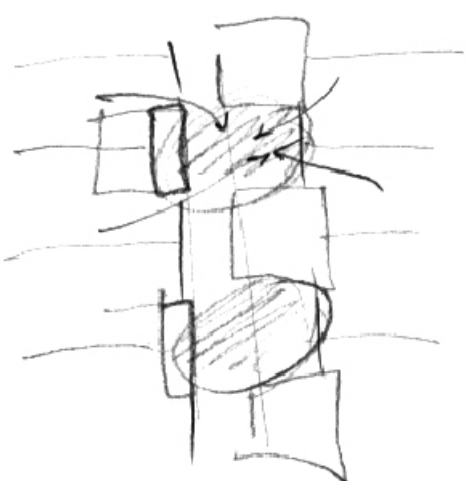
COUPE B-B 1/200



COUPE C-C 1/200

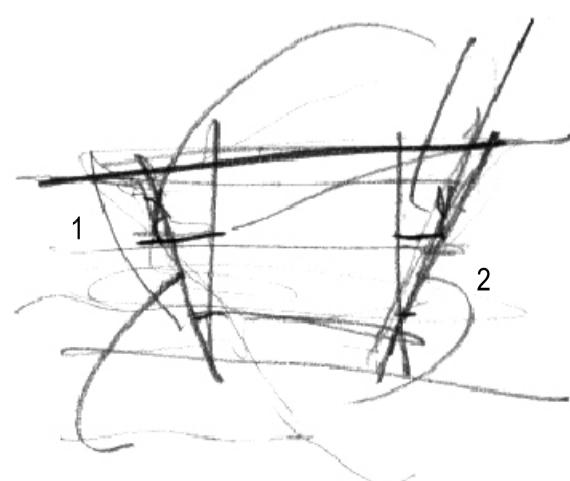
Espaces communs

Les espaces de circulation sont en même temps espaces de rencontre et d'échange entre les résidents, le temps d'une partie de cartes



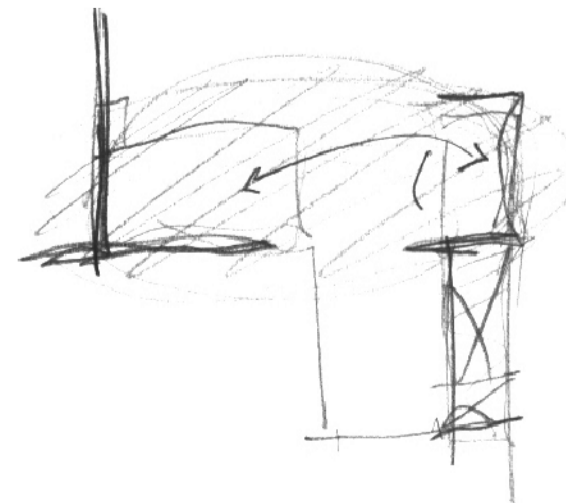
Rapports extérieurs

1. gériatrie, avec balcon protégé
2. psychogériatrie, ne permettant pas, pour des raisons de sécurité, la présence d'un balcon



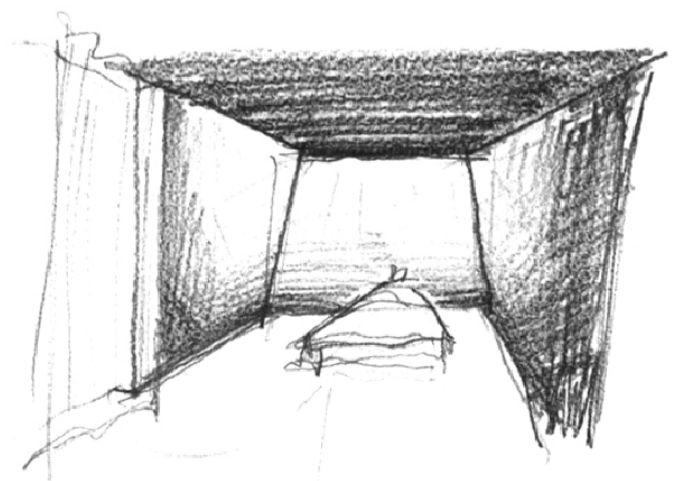
Espace intime

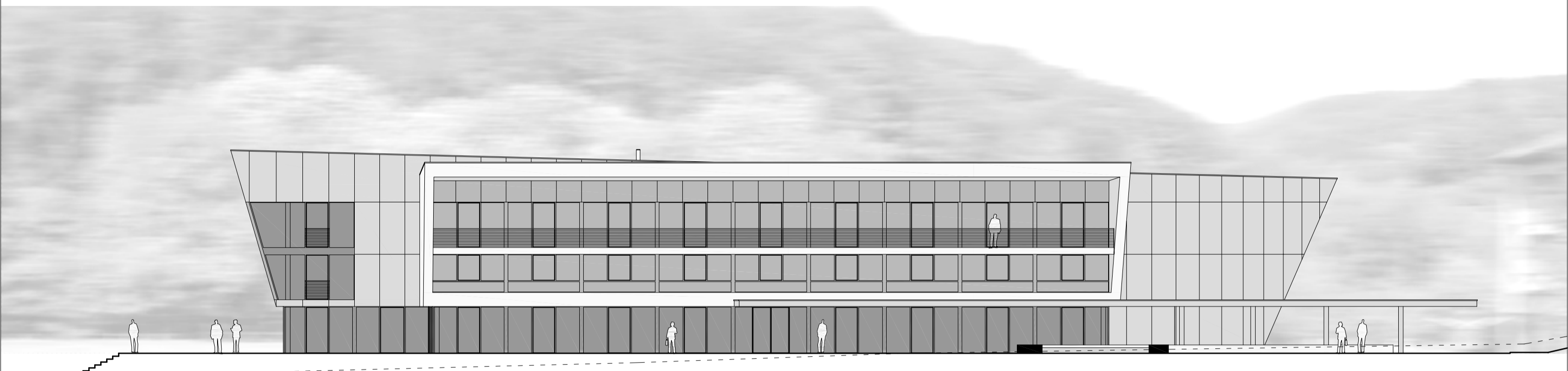
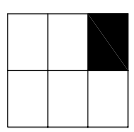
La zone sommeil forme comme un recoin plus intime dans l'espace de la chambre, de par la présence du secrétaire se trouvant en face



Recueillement

La chambre funéraire située dans une extrémité inclinée du bâtiment est traitée de manière sacrée grâce à un éclairage en tête de dalle





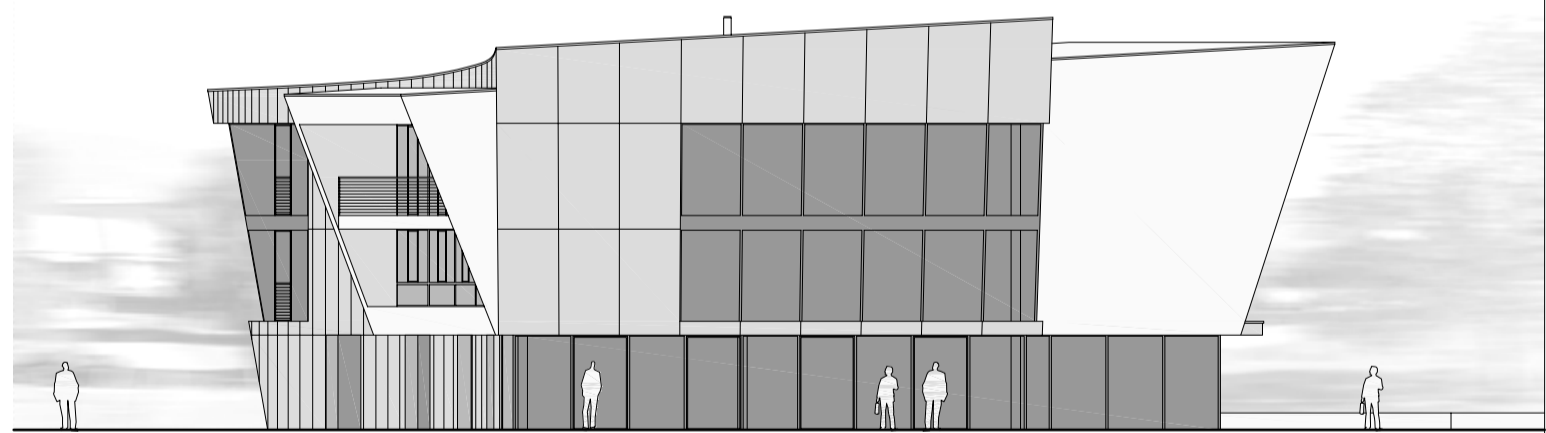
FACADE EST 1/200



FACADE OUEST 1/200

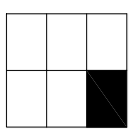


FACADE NORD 1/200

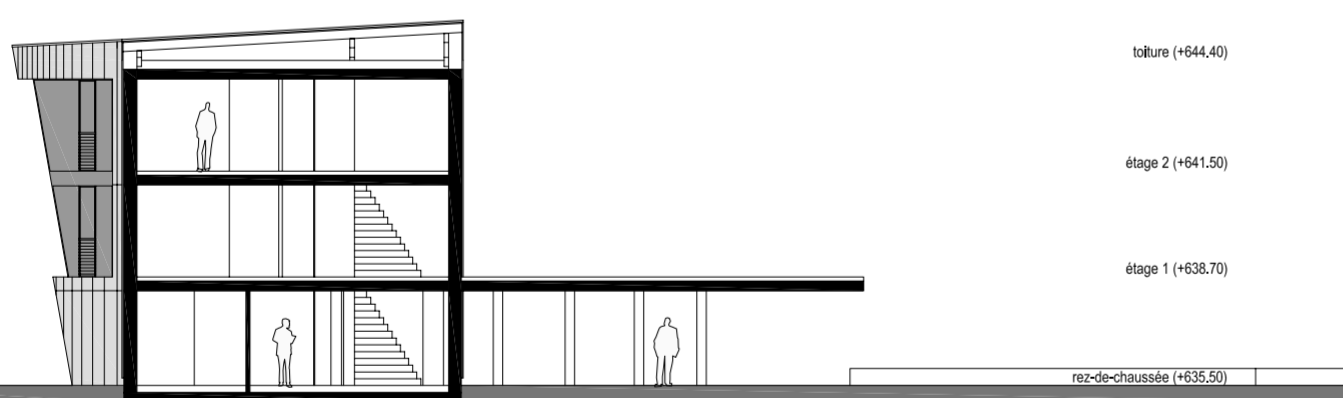


FACADE SUD 1/200





PLAN SOUS-SOL (+632.70) 1/200



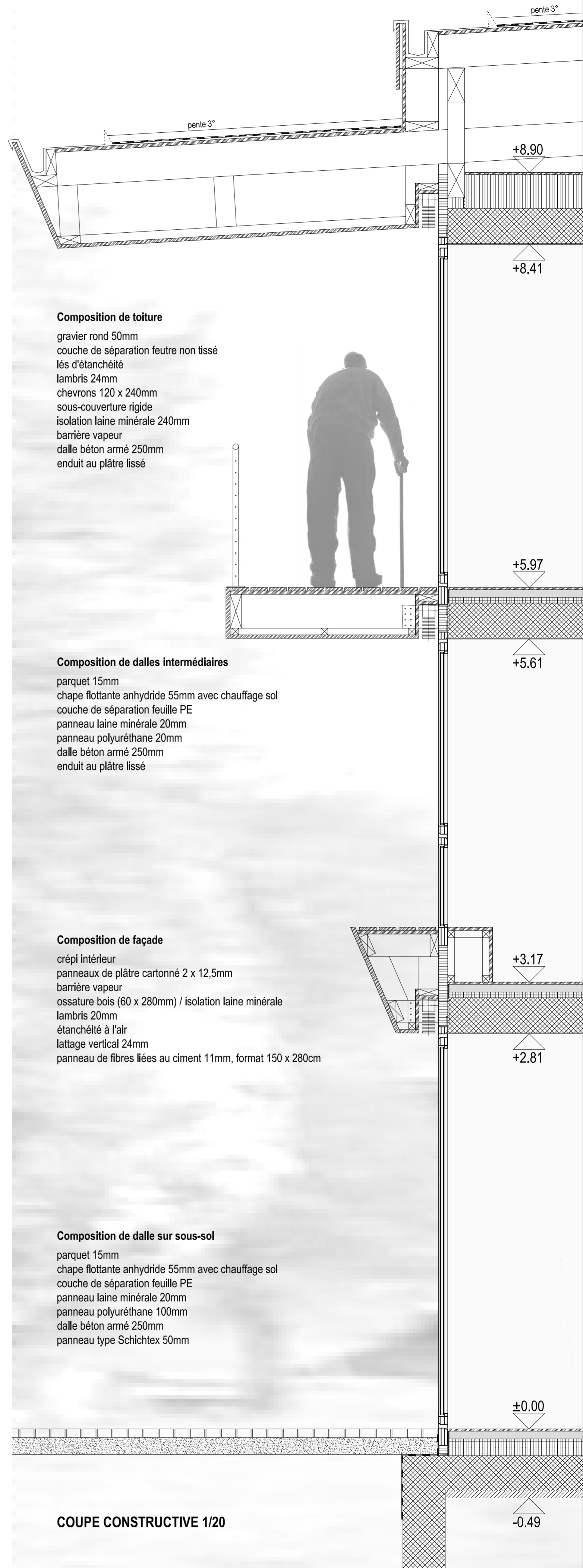
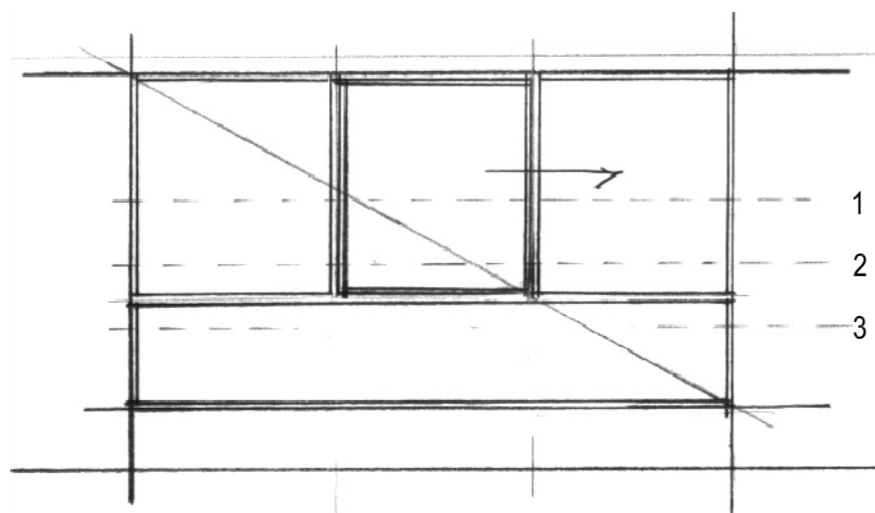
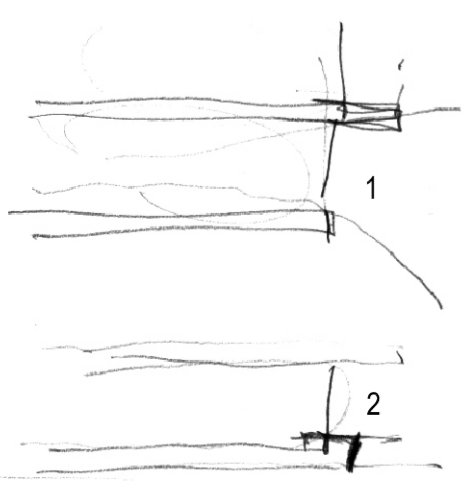
COUPE D-D 1/200

Protection

1. chambre au 1er étage étant directement exposée, sans intimité
2. solution au problème, un banc

Ouvertures

1. niveau de la vue en étant debout, soit environ 170cm
2. niveau de la vue en étant assis, soit environ 130cm
3. niveau de la vue en étant couché, soit environ 90cm



Composition de toiture

- gravier rond 50mm
- couche de séparation feutre non tissé
- lés d'étanchéité
- lambris 24mm
- chevrons 120 x 240mm
- sous-couverture rigide
- isolation laine minérale 240mm
- barrière vapeur
- dalle béton armé 250mm
- enduit au plâtre lissé

Composition de dalles intermédiaires

- parquet 15mm
- chape flottante anhydride 55mm avec chauffage sol
- couche de séparation feuille PE
- panneau laine minérale 20mm
- panneau polyuréthane 20mm
- dalle béton armé 250mm
- enduit au plâtre lissé

Composition de façade

- crépi intérieur
- panneaux de plâtre cartonné 2 x 12,5mm
- barrière vapeur
- ossature bois (60 x 280mm) / isolation laine minérale
- lambris 20mm
- étanchéité à l'air
- lattage vertical 24mm
- panneau de fibres liées au ciment 11mm, format 150 x 280cm

Composition de dalle sur sous-sol

- parquet 15mm
- chape flottante anhydride 55mm avec chauffage sol
- couche de séparation feuille PE
- panneau laine minérale 20mm
- panneau polyuréthane 100mm
- dalle béton armé 250mm
- panneau type Schichtex 50mm

COUPE CONSTRUCTIVE 1/20