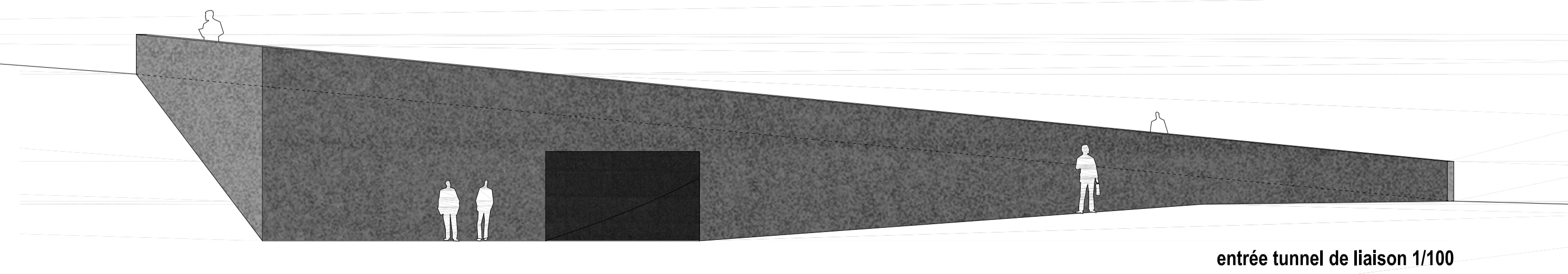
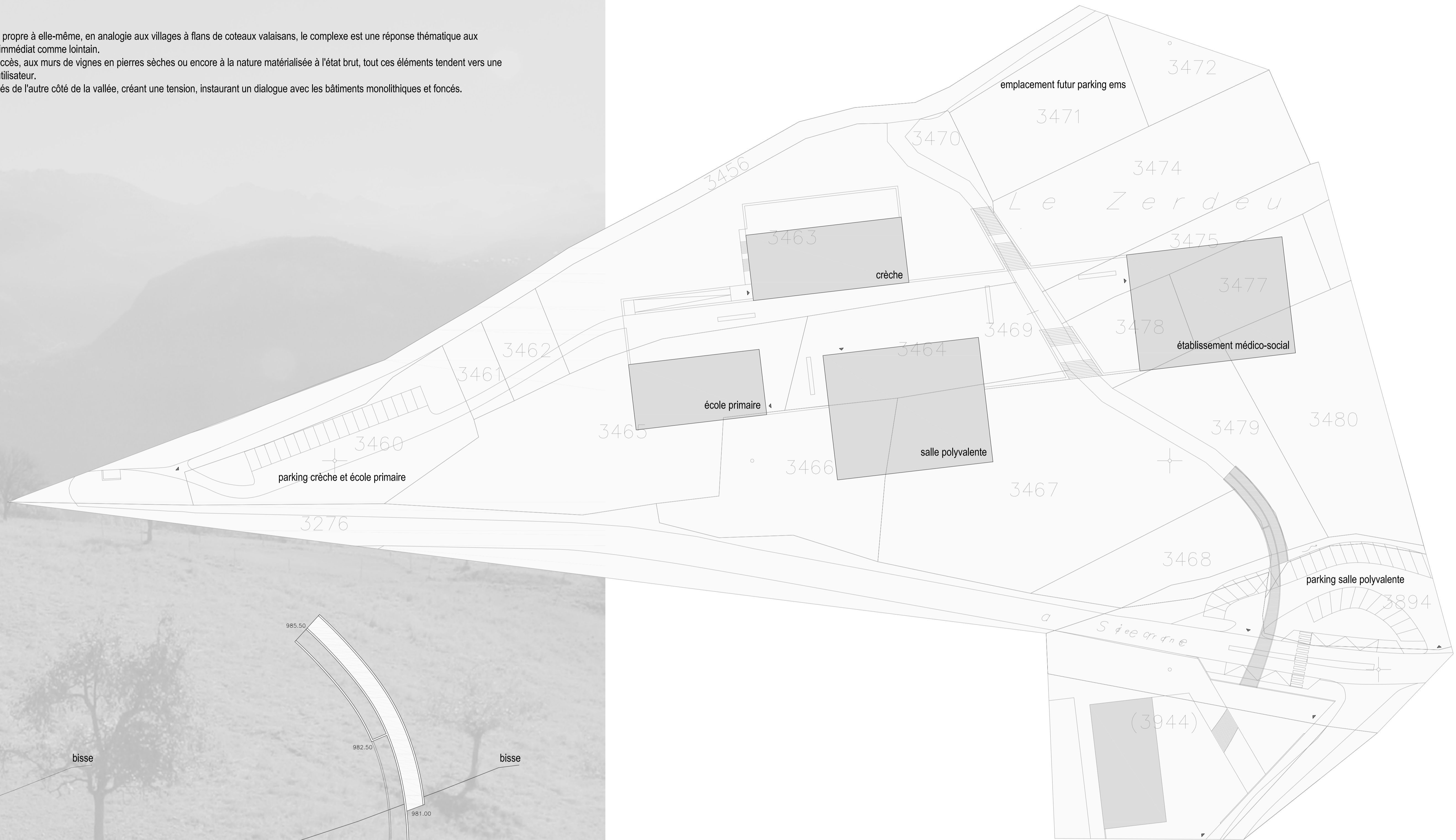
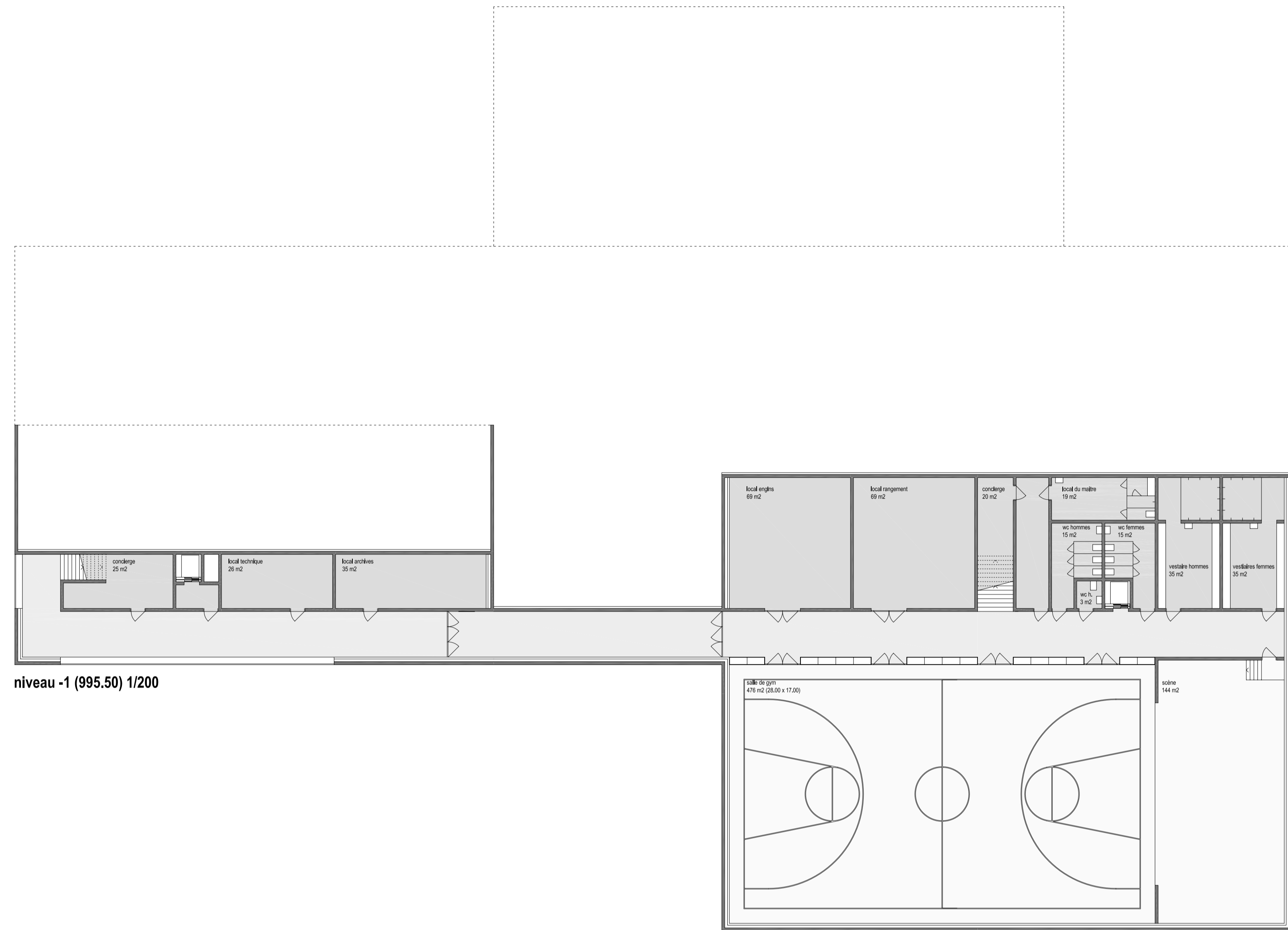


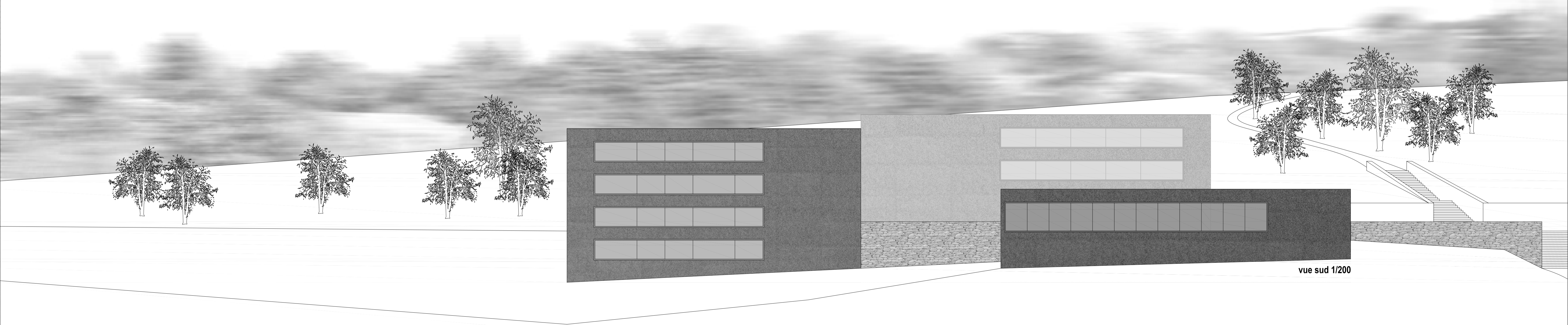
Le Dialogue des Géants

inséré au milieu du paysage comme une entité propre à elle-même, en analogie aux villages à flanc de coteaux valaisans, le complexe est une réponse thématique aux caractéristiques propres à son environnement immédiat comme lointain. que ce soit en référence aux petits sentiers d'accès, aux murs de vignes en pierres sèches ou encore à la nature matérialisée à l'état brut, tout ces éléments tendent vers une intégration et une reconnaissance de par son utilisateur. l'échelle du lieu est dictée par les "Géants" situés de l'autre côté de la vallée, créant une tension, instaurant un dialogue avec les bâtiments monolithiques et foncés.



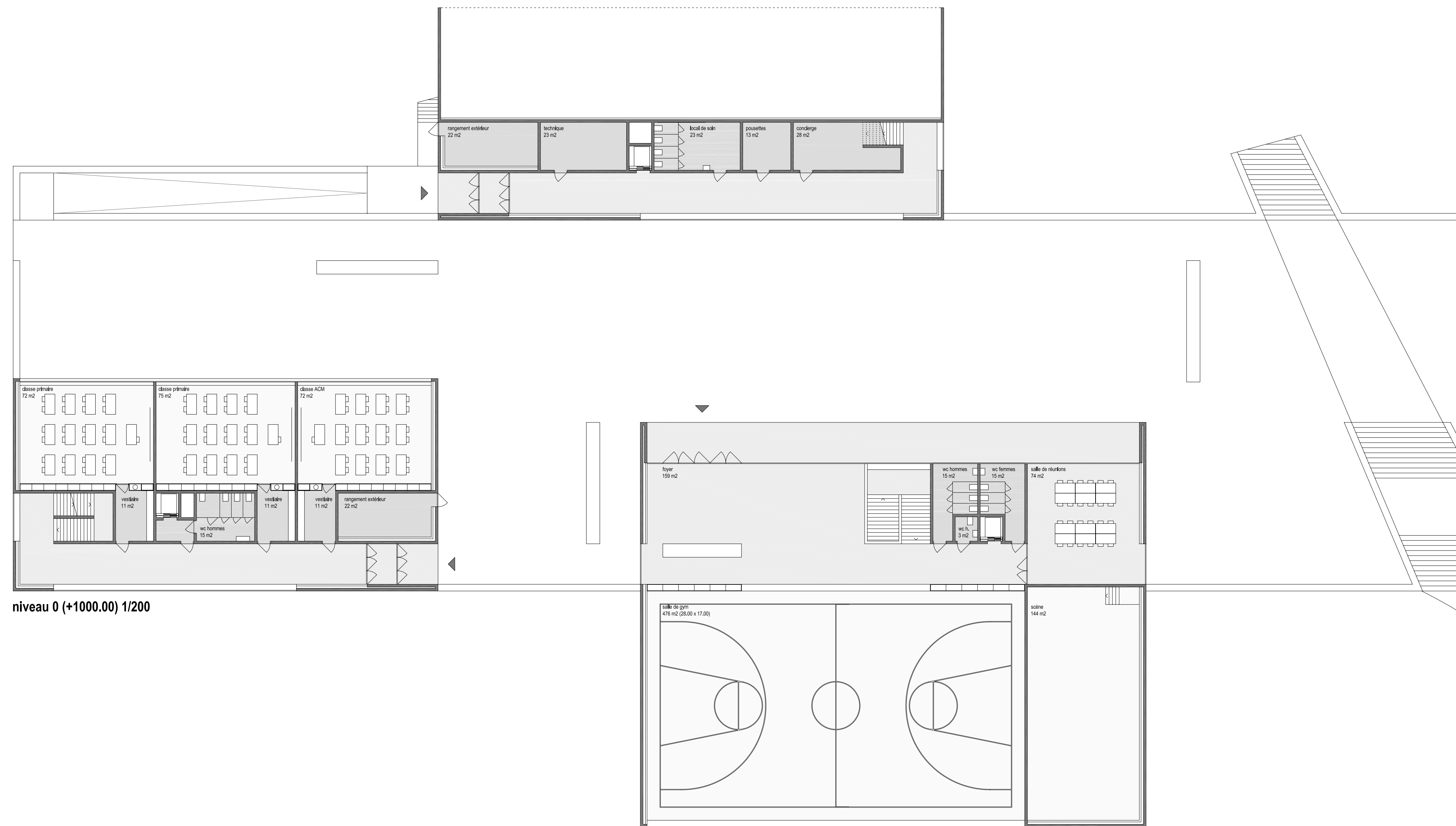


niveau -1 (995.50) 1/200



vue sud 1/200

dimensions pour calculs SIA 416

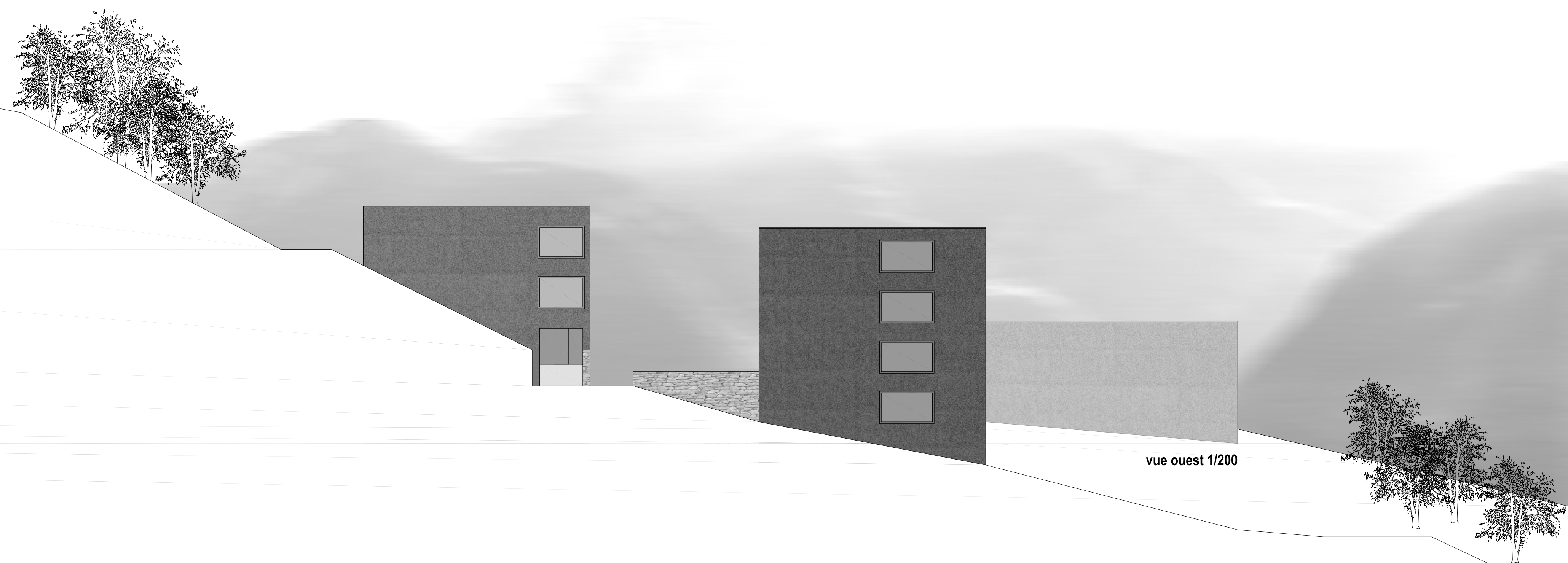


calcul des surfaces selon SIA 416:

crèche:	590.00 x 2
	+ 279.00 x 1
total:	1'459.00 m2
école primaire:	496.00 x 3
	+ 235.00 x 1
total:	1'723.00 m2
liaison:	56.00 x 1
total:	56.00 m2
salle polyvalente:	1'125.00 x 1
	+ 450.00 x 1
total:	1'575.00 m2
total général:	4'800.00 m2

calcul des cubes selon SIA 416:

crèche:	590.00 x 8.50
	+ 279.00 x 3.50
total:	5'991.50 m3
école primaire:	496.00 x 12.00
	+ 235.00 x 4.50
total:	7'009.50 m3
liaison:	56.00 x 6.50
total:	364.00 m3
salle polyvalente:	1'125.00 x 10.25
	+ 450.00 x 1
total:	11'531.25 m3
total général:	24'900.00 m3





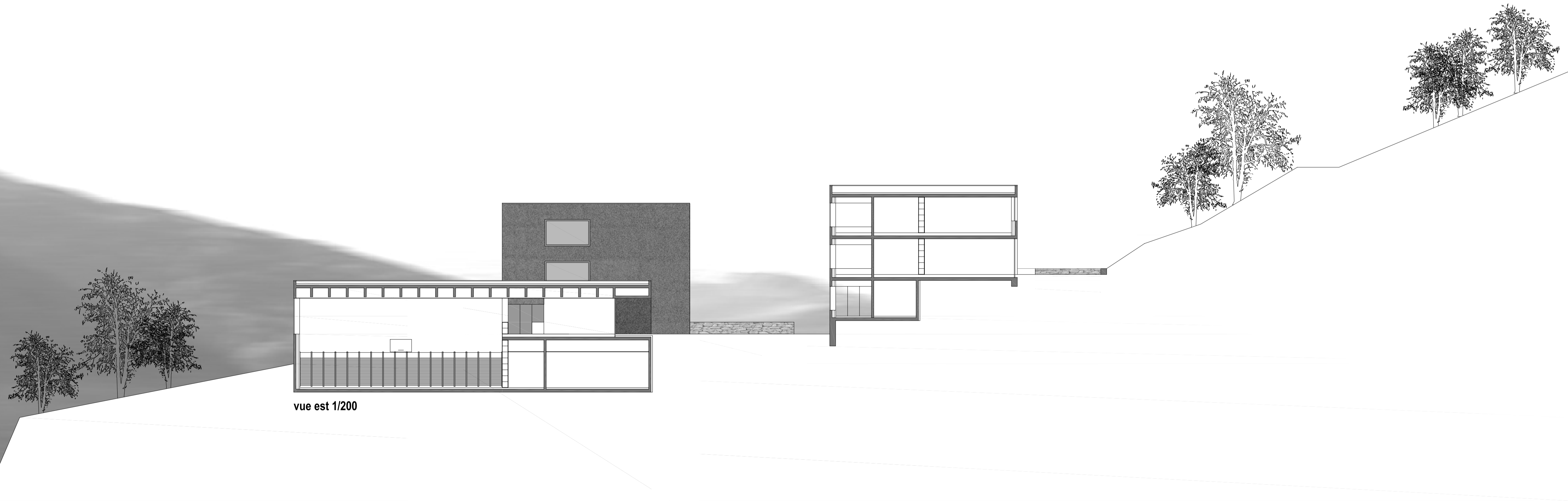
niveau 1 (+1003.50) 1/200



vue nord 1/200



niveau 2 (+1007.00) 1/200



vue est 1/200

