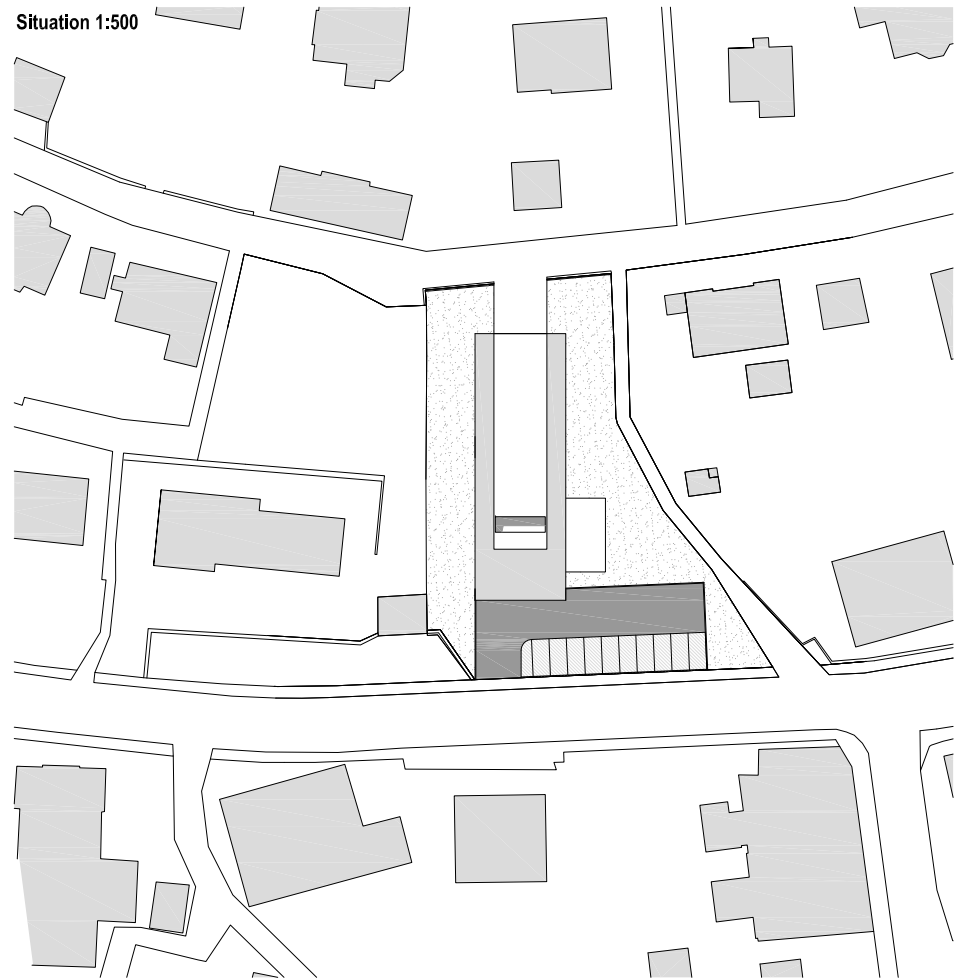


Situation 1:500



vue depuis Grand-Rue



vue depuis rue des Lilas



Serviable, ouverte et familiale

En choisissant de disposer son nouveau bâtiment sur une parcelle située le long de la Grand-Rue, l'Armée du Salut de Tramelan prouve son engagement d'ouverture et son désir de visibilité envers la population locale.

Le projet présenté souhaite appuyer cette démarche. En vitrant un maximum sa façade sud et en démarquant les espaces de rencontres tels que la cafétéria, on donne à ce nouveau bâtiment une image de lieu public et ouvert au prochain.

Ancré dans le terrain, la salle principale bénéficie d'une luminosité généreuse et idéale. Les puits de lumière disposés de parts et d'autres de la pièce accompagnent les personnes qui assistent au culte.

Au troisième niveau, on trouvera un étage entièrement dédié à la jeunesse. L'Open Space permet de dégager des espaces dédiés aux différentes activités imaginées : coin détente, jeux, cuisine... peuvent cohabiter facilement ensemble.

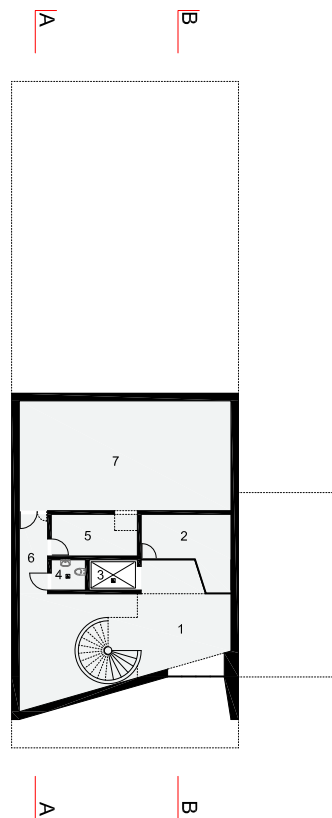
En attique, l'appartement est totalement séparé des locaux propres aux activités de l'Armée du Salut. L'accès au nord, par la rue des Lilas prouve cette séparation d'entités. Aussi, en amenant l'appartement en toiture, on offrira à celui-ci une orientation privilégiée sur les quatre cotés.

Surfaces nettes

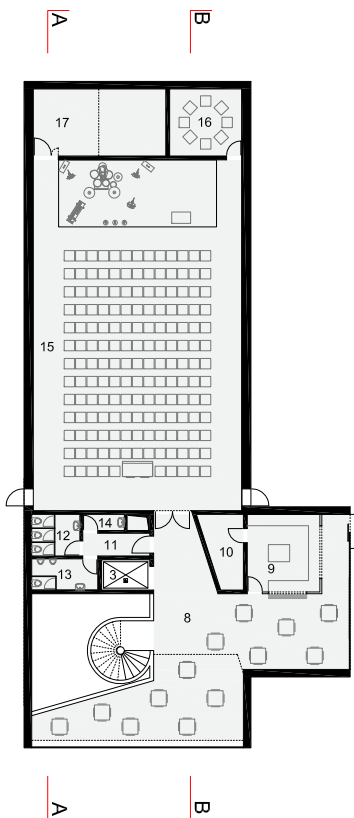
1. accueil, entrée	57,4 m2
2. bureau officiers	14,0 m2
3. ascenseur	4,1 m2
4. wc handicapés	2,9 m2
5. local concierge	10,0 m2
6. circulation	6,3 m2
7. stockage et technique	65,0 m2
8. espace rencontre, cafétéria	91,2 m2
9. cuisine	15,8 m2
10. réduit cuisine	7,4 m2
11. circulation	4,3 m2
12. wc dames	5,8 m2
13. wc hommes	5,8 m2
14. conciergerie et gaine technique	3,0 m2
15. salle	204,6 m2
16. local de prière	13,5 m2
17. stockage grande salle	24,9 m2 + 15,0m2
18. hall	24,1 m2
19. garderie	54,1 m2
20. open space jeunesse	103,2 m2
21. salle jeunesse	59,3 m2
22. salle enfants 1	63,1 m2
23. salle enfants 2	30,5 m2
24. entrée, circulations	14,7 m2
25. garage	18,3 m2
26. bricolage	6,2 m2
27. technique	5,0 m2
28. buanderie	3,0 m2
29. chambre 1	10,8 m2
30. distribution	3,6 m2
31. chambre 2	9,8 m2
32. wc, douche	4,0 m2
33. wc, bain	4,0 m2
34. chambre 3	9,8 m2
35. distribution	3,8 m2
36. chambre 4	14,5 m2
37. cuisine	11,7 m2
38. salle à manger, salon	30,2 m2
39. terrasse	29,3 m2

plans 1:200

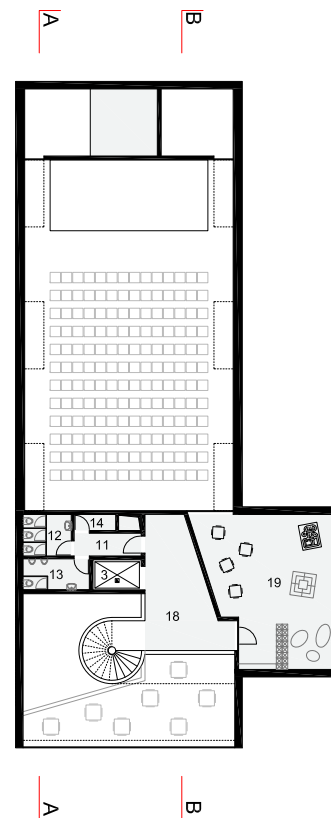
rez-de-chaussée



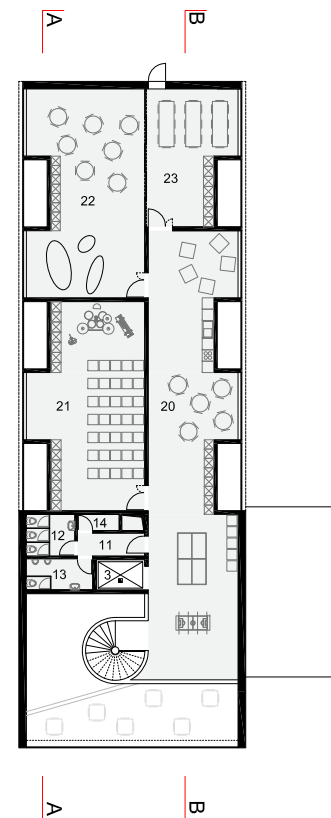
étage 1



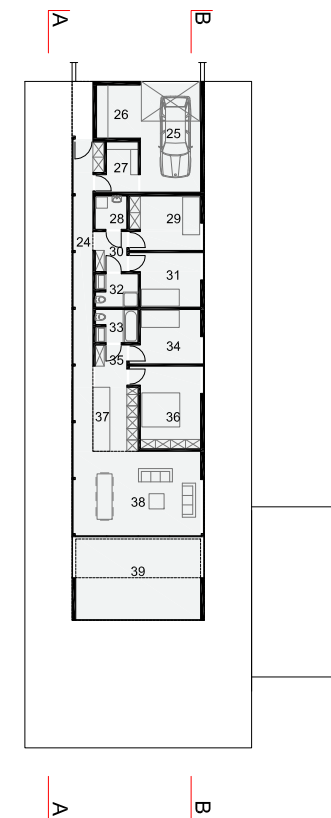
étage 2



étage 3



attique



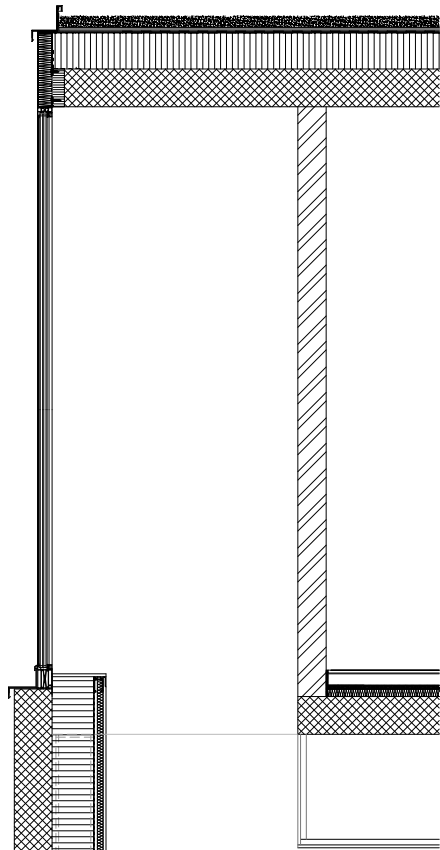
vue depuis salle de culte



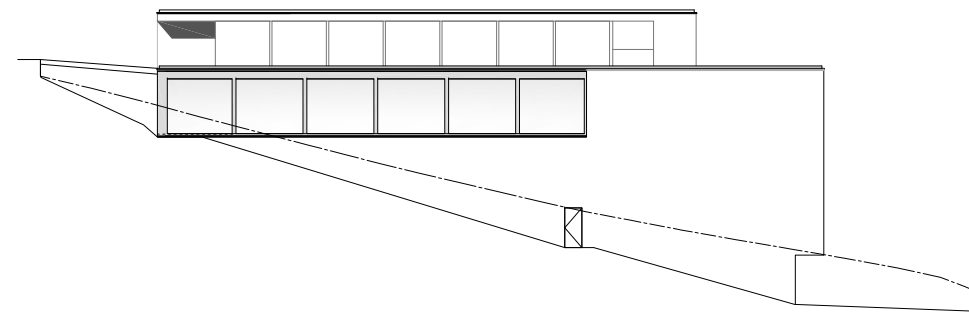
vue depuis hall cafétéria



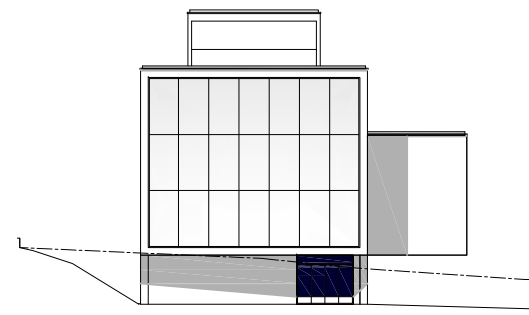
**toiture**  
 végétalisation  
 feutre géotextile  
 couche drainante  
 natte absorbante  
 étanchéité multi-couche  
 Isolation type Lambda Roof  
 barrière vapeur  
 dalle béton armé  
 peinture



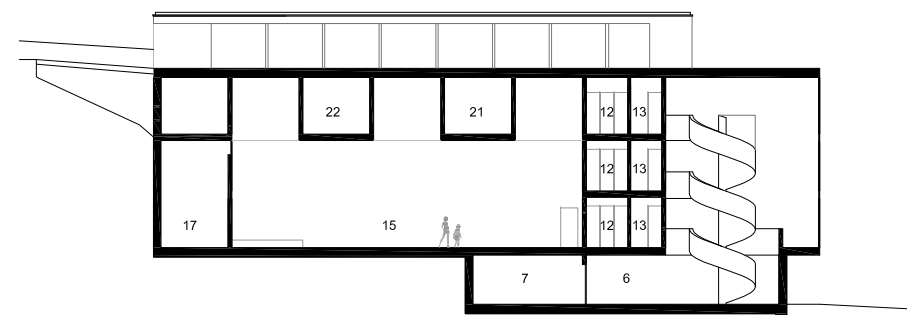
façade ouest



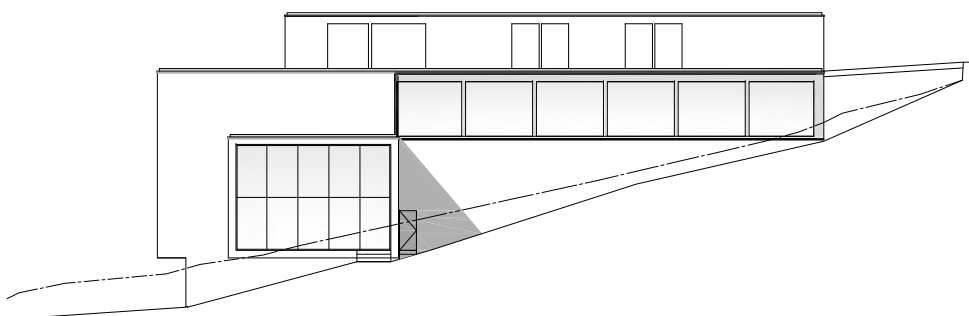
façade sud



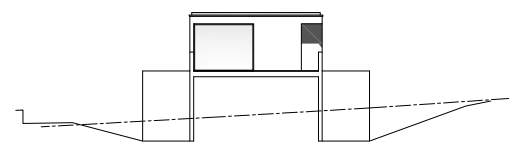
coupe A-A



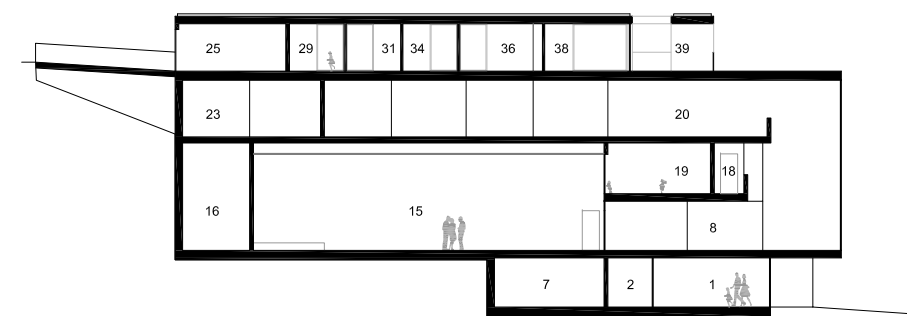
façade est



façade nord

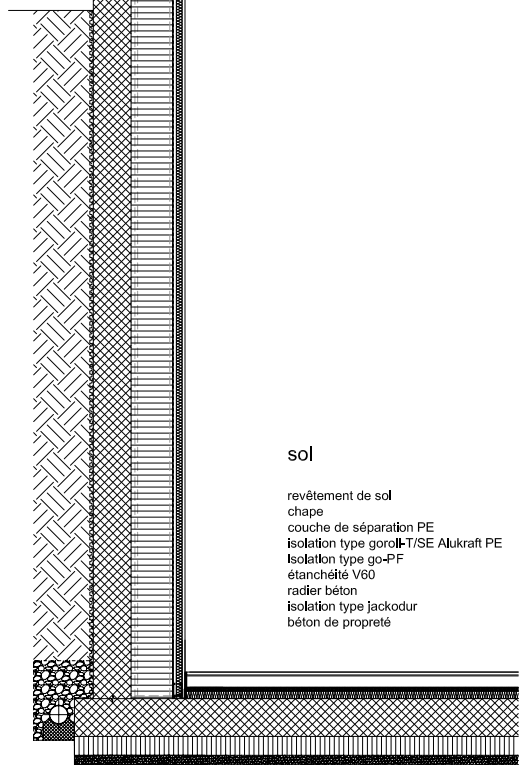


coupe B-B



**mur ext. grande salle**  
 mur béton armé  
 isolation polystyrène extrudé /  
 structure porteuse sur trame  
 pare-vapeur  
 vide technique  
 isolation laine minérale  
 panneaux bois perforés acoustique

**plafond grande salle**  
 revêtement de sol  
 chape  
 couche de séparation PE  
 isolation type gorol-T/SE Alukraft PE  
 isolation type go-PF  
 dalle béton armé  
 vide technique  
 châssis  
 panneaux bois perforés acoustique



**sol**

revêtement de sol  
 chape  
 couche de séparation PE  
 isolation type gorol-T/SE Alukraft PE  
 isolation type go-PF  
 étanchéité V60  
 radier béton  
 isolation type Jackodur  
 béton de propreté